

Le syndicat de rivière Reyssouze et Affluents Présentation générale

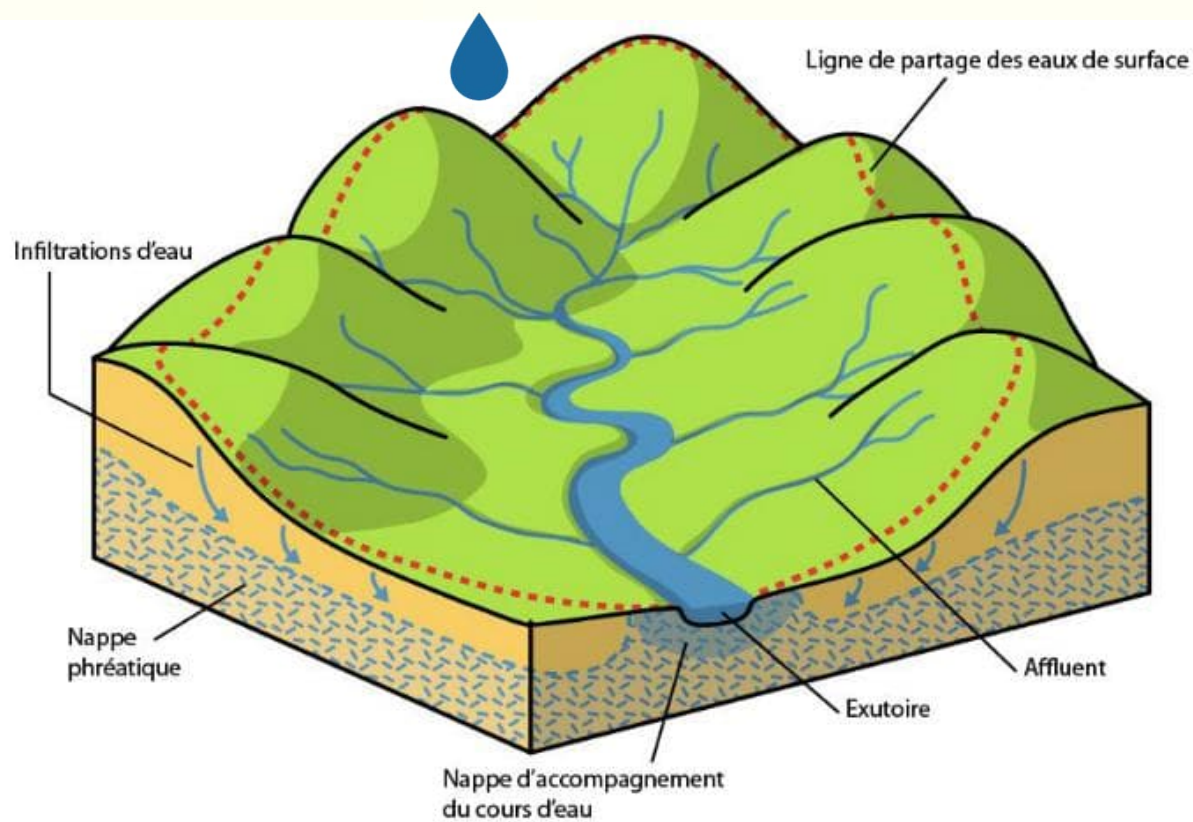
Un projet soutenu par



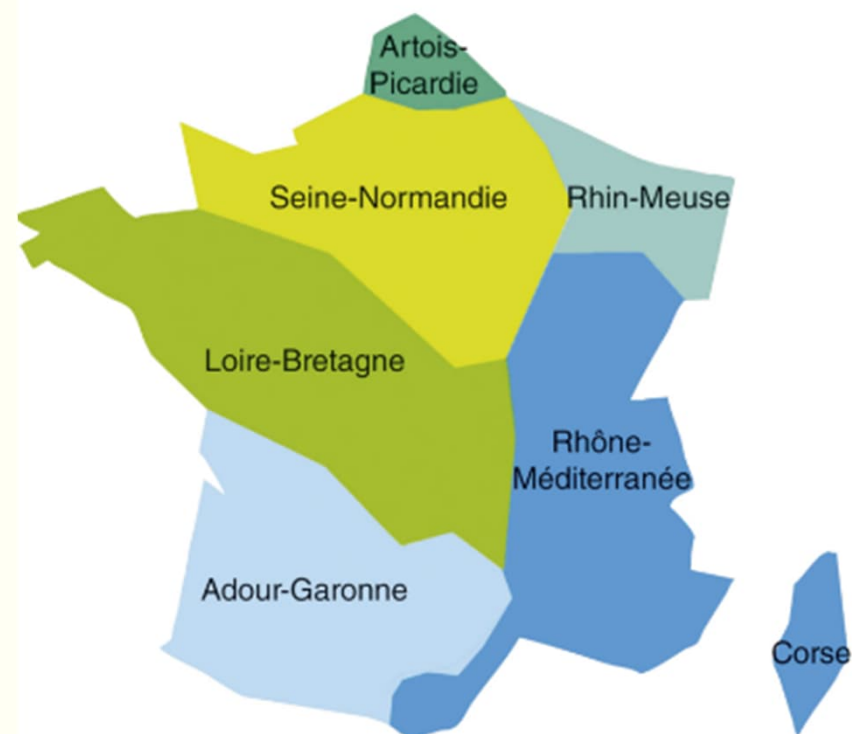


C'est quoi, un bassin versant ?

« Si une goutte qui tombe finit dans la Reyssouze, que ce soit par ruissellement ou par infiltration, alors elle est sur le bassin versant de la Reyssouze »



Les 6 grands bassins hydrographiques de France métropolitaine



Pas de frontières administratives !



Le bassin versant de la Reyssouze



Surface de bassin versant
500 km²



400 km
de cours d'eau



12 380 ha
de Zones Humides



90 000
habitants



37
communes

Liste des affluents principaux : la Leschère (16 km) / la Vallière (6 km) / le Dévorah (3 km) / le Jugnon (17 km) / le Salençon (13 km) / la Gravière (8 km) / le Reyssouzet (23 km) / le Bief d'Augiors (8 km) / le Bief de l'Enfer (12 km) / le Bief de Rollin (18 km).

*C'est quoi
un affluent
?*





C'est quoi, un syndicat de rivière ?

NOS MOYENS D'ACTION :

- ✓ La réalisation de travaux de restauration sur les rivières et les milieux humides
- ✓ Actions de restauration et d'entretien de la végétation des bords de cours d'eau et de protection des berges
- ✓ L'amélioration de la compréhension du fonctionnement de nos cours d'eau via l'observatoire des eaux de surface
- ✓ La sensibilisation du grand public aux milieux aquatiques et à leur protection

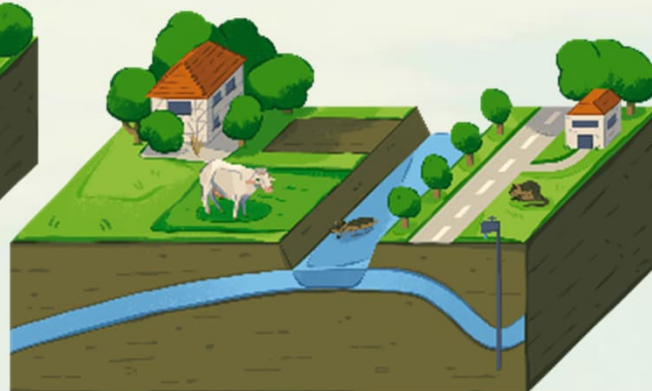




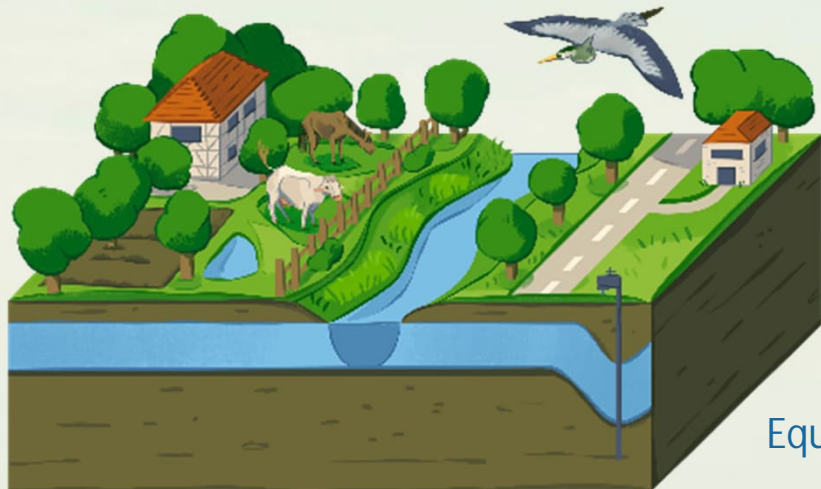
Elle est en bon état, la Reyssouze ?



Etat initial



Etat actuel

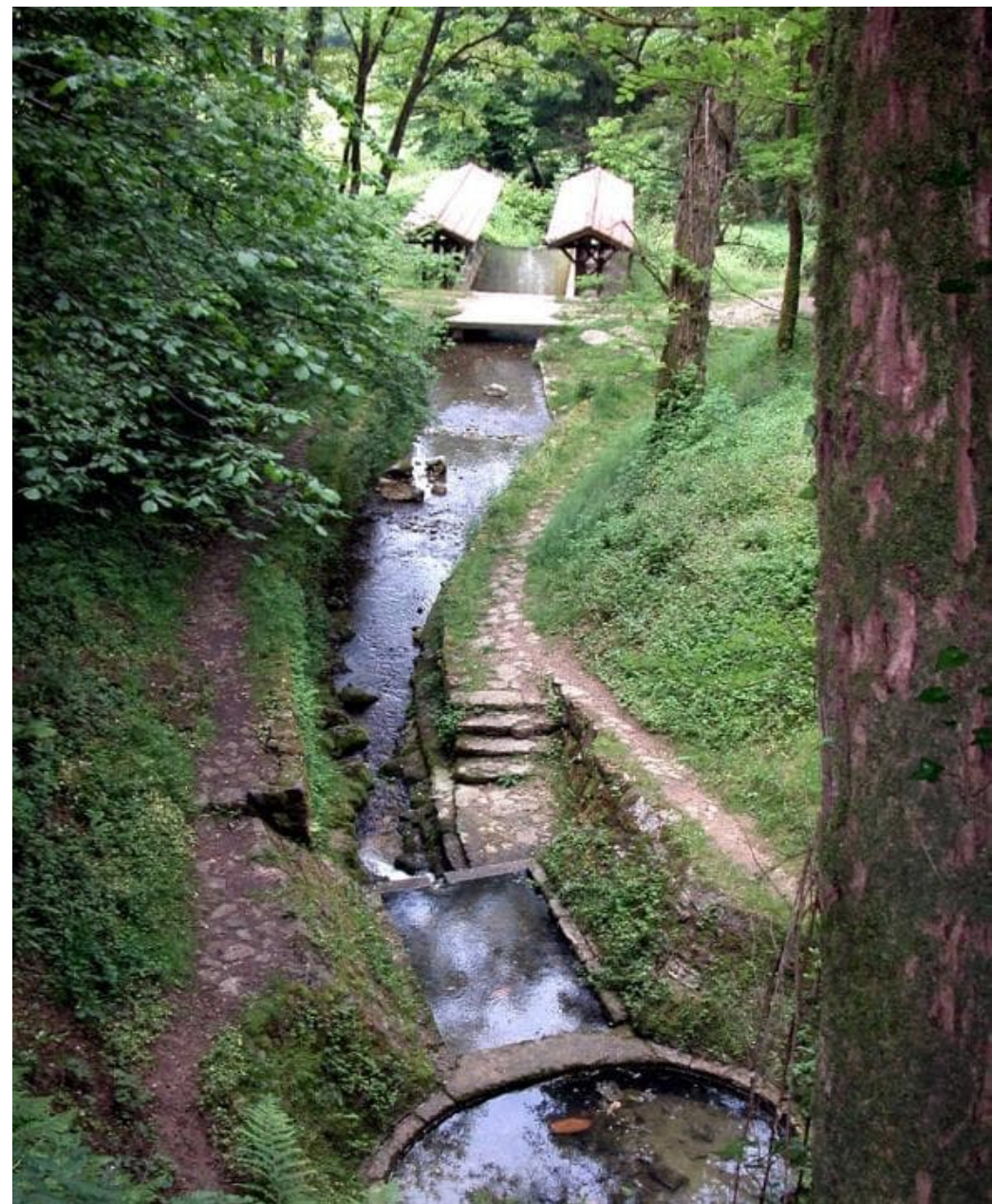


Equilibre à atteindre

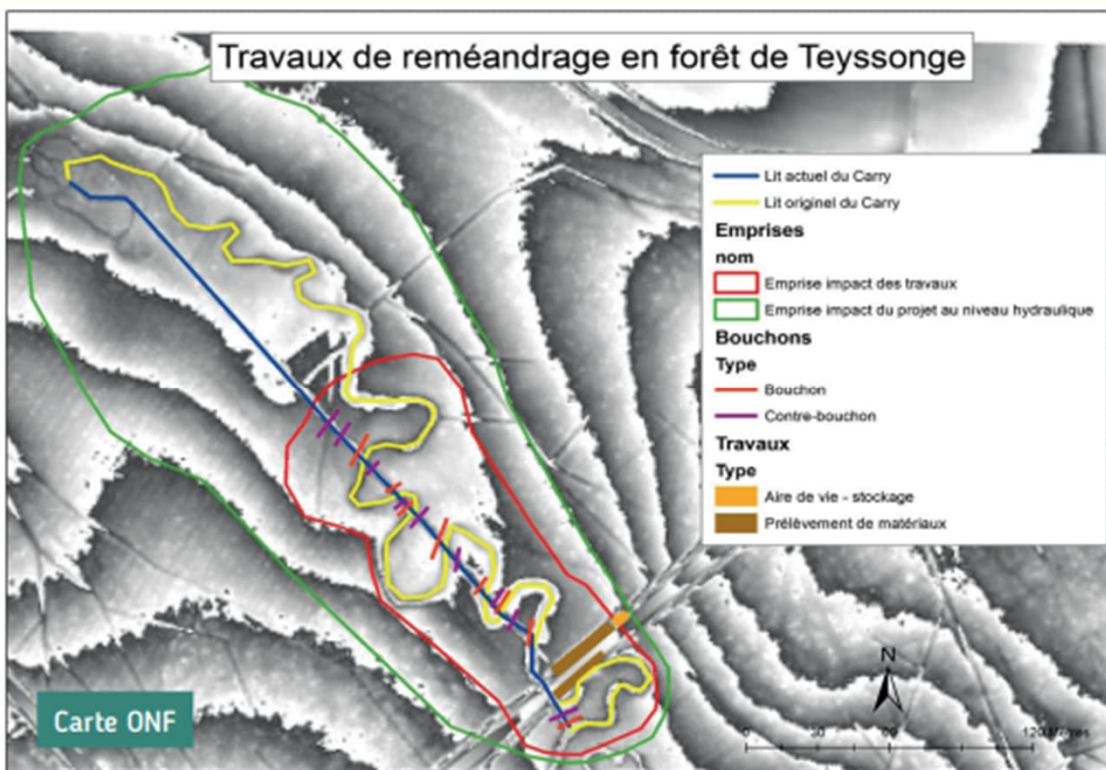


Source de la Reyssouze

Journans



Forêt de Teyssonge : reméandrage du Bief du Carry Jasseron



Le marais du Devorah Bourg-en-Bresse



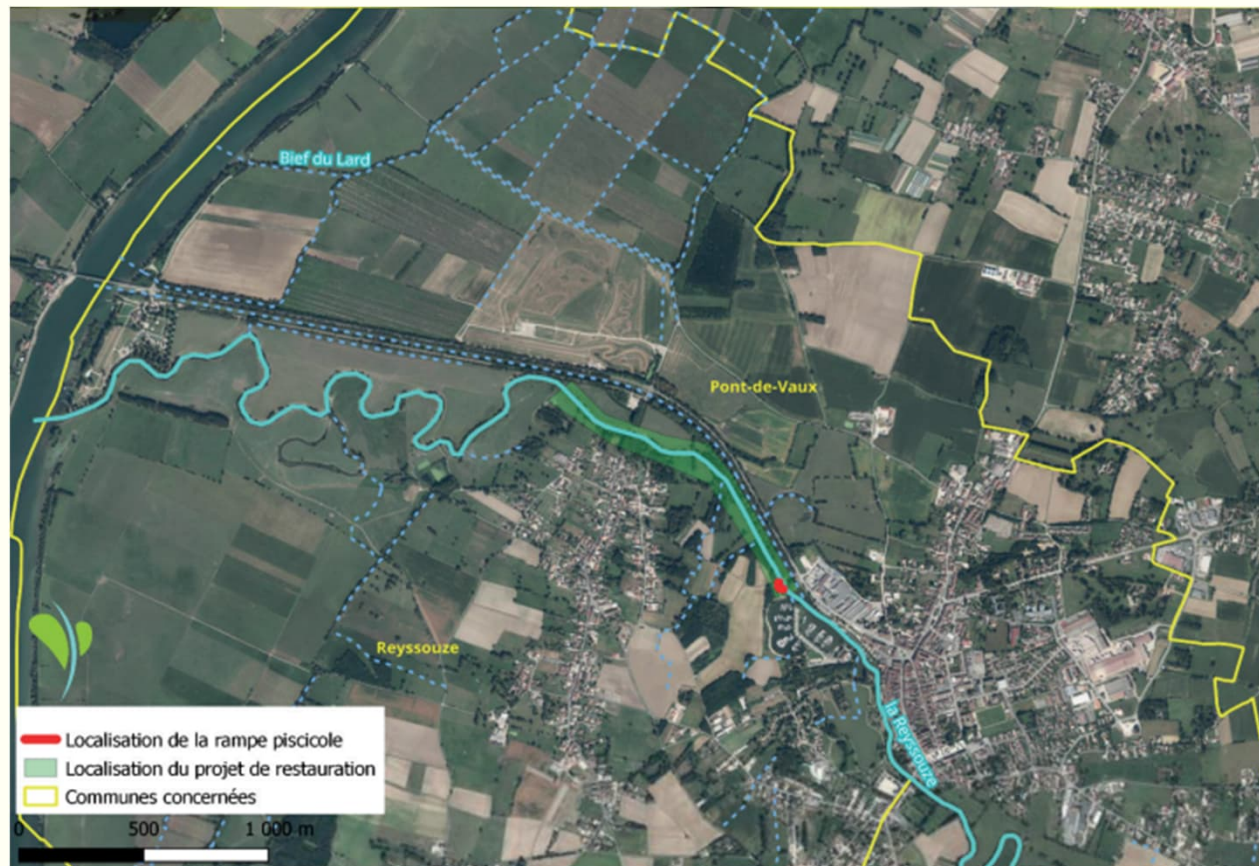
Prairie de Montagnat



Débétonisation du canal de Loëze Bourg-en-Bresse



Restauration morphologique et écologique de la Reyssouze entre Pont-de-Vaux et la confluence avec la Saône



1. Réhabilitation du barrage des Aiguilles (porté par la CCBS)
 - Rampe piscicole
2. Restauration écologique de la Reyssouze



Le barrage des Aiguilles avant travaux

Composé de 3 batardeaux fixes non manœuvrables

- Ne permet pas une gestion optimale des crues
- Ne permet pas le transit optimal des sédiments et des poissons
- Ne permet pas de maintenir un débit minimum biologique sur le bras naturel de la Reyssouze en période de basses eaux



Vidéo





Des animations pédagogiques proposées et financées par Reyssouze et Affluents

Pourquoi ?

Sensibiliser les jeunes à la préservation de la ressource en eau et des milieux aquatiques à travers des activités axées sur l'éducation à l'environnement, l'éducation populaire et la culture.

Pour qui ?

Les établissements sélectionnés se situent à proximité de sites ayant bénéficié ou devant bénéficier de travaux de restauration écologique.





Toi aussi tu peux protéger la rivière !

Que peux-tu faire, à ton niveau ?

Partage avec la classe des gestes ou actions à portée de tous :
à la maison, à l'école, dans la nature, dans la rue....

