



COMMENT BIEN UTILISER SON MASQUE ?



1



Je me lave les mains pendant 1 min...

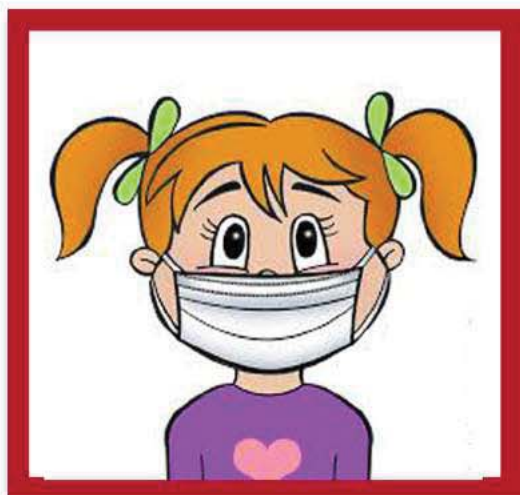
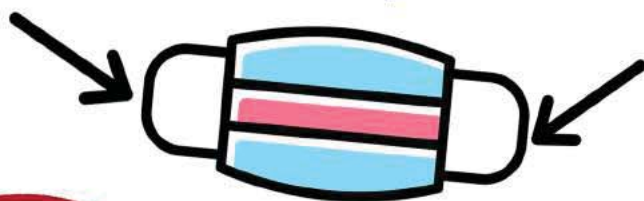
2

Je le mets quand je sors de la maison



3

Je le mets (et l'enlève) en le tenant par les liens



Il me cache le NEZ, la BOUCHE et le MENTON



4

Je ne touche pas mon masque



5

6



MASQUES JETABLES



MASQUES EN TISSU