

2018

VOIES VERTES & VÉLOTOURISME

SAÔNE-ET-LOIRE

Le tunnel du Bois Clair

BERZÉ-LE-CHÂTEL (F7)

DISTANCE : 1,6 KM

C'est le plus long tunnel d'Europe ouvert à une Voie Verte. La température est de 11°C à l'intérieur de l'ouvrage. Le tunnel abrite des espèces protégées de chauves-souris. Pour préserver leur hibernation, il n'est ouvert qu'une partie de l'année.

- Du 15/04 au 31/08 - de 8h à 20h
- Du 01/09 au 30/09 - de 8h à 19h

TEMPS DE TRAVERSÉE DU TUNNEL

4 À 6 MINUTES À VÉLO	6 À 10 MINUTES EN ROLLERS	15 À 20 MINUTES À PIED

ITINÉRAIRE DE CONTOURNEMENT

4 KM NIVEAU : EXPERT
Pendant la fermeture du tunnel, il est conseillé d'emprunter la boucle n°14.



Les conseils pratiques



LES RÈGLES DE SÉCURITÉ

Le code de la route vous concerne aussi. Respectez notamment la signalétique, les feux, les stops et les priorités. Le port du casque est obligatoire pour les enfants de moins de 12 ans et reste vivement conseillé à tout âge.

CODE DE BONNE CONDUITE À L'USAGE DES VOIES VERTES

Piétons, cyclistes, rollers, personnes à mobilité réduite, seul ou en groupe, respectons-nous mutuellement et sachons partager en bonne intelligence un espace ouvert à tous. Pour éviter les conflits entre utilisateurs n'ayant pas toujours les mêmes besoins, les mêmes attentes, ni les mêmes vitesses de déplacement, gardez à l'esprit que cet espace est ouvert à tous les usagers non motorisés.

EN CAS D'ACCIDENT

Si vous êtes témoin d'un accident, n'oubliez pas de :

- **PROTÉGER** (la victime, les autres personnes)
- **ALERTER** (SAMU 15, Pompiers 18, Police / Gendarmerie 17, Toutes urgences 112)
- **SÉCOURIR**



Les itinéraires labellisés

TOURISME ET HANDICAP

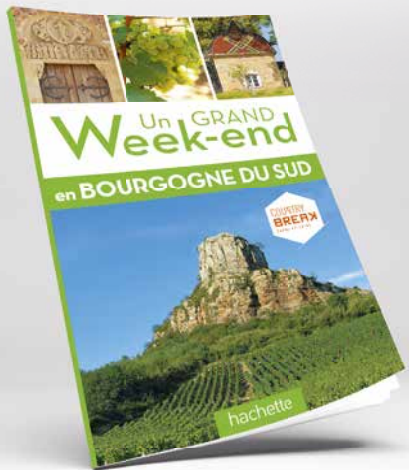


Aujourd'hui, près de 65 km de Voies Vertes sont labellisés « Tourisme & Handicap » pour les déficiences motrice, intellectuelle et auditive. Ce sont des espaces de loisirs privilégiés qui offrent, aux personnes en situation de handicap, des aménagements adaptés : un revêtement lisse, des places de parking réservées, des rampes d'accès vers la Voie Verte, des sanitaires accessibles, une signalétique adaptée et du mobilier approprié.

Tronçons labellisés :

- **CHARNAY-LÈS-MÂCON - PRISSÉ** : 3,2 KM
- **CLUNY - BUXY** : 33,3 KM
- **IGUERANDE - SAINT-YAN** : 25 KM

Le guide incontournable pour réussir votre séjour en Saône-et-Loire.



Destination Saône & Loire

L'agence de développement touristique et de promotion du territoire destination-saone-et-loire.fr

f t i y o i



Designed by Bourgogne

POUR VOUS INFORMER

Pour préparer votre séjour, contactez les offices de tourisme à proximité des itinéraires cyclables. Les établissements labellisés « Accueil Vélo » sont spécialisés sur la filière vélo (accueil, information et services aux usagers).

• **AUTUN**
Tél. 03 85 86 80 38 - autun-tourisme.com

• **BOURBON-LANCY**
Tél. 03 85 89 18 27
tourisme-bourbonlancy.com

• **BUXY**
Tél. 03 85 92 00 16 - buxy-tourisme.fr

• **CHAGNY**
Tél. 03 85 87 25 95 - beaune-tourisme.fr

• **CHALON-SUR-SAÔNE**
Tél. 03 85 48 37 97 - achalon.com
Bureaux d'informations à Givry, Rully, Saint-Léger-sur-Dheune

• **CLUNY**
Tél. 03 85 59 05 34 - cluny-tourisme.com

• **DIGOIN**
Tél. 03 85 53 00 81 - ccval.fr/tourisme

• **FRAGNES / LA LOYÈRE**
Tél. 03 85 45 97 65
fragnesloyere.fr/tourisme

• **LOUHANS**
Tél. 03 85 75 05 02
bresse-bourgignonne.com
Bureaux d'informations à Cuisieux et Cuisery

• **MÂCON**
Tél. 03 85 21 07 07
visitezlemaconnais.com
Bureaux d'informations à Charnay-lès-Mâcon, Crèches-sur-Saône et La Chapelle-de-Guinchay

• **MARCIGNY**
Tél. 03 85 25 39 06
brionnais-tourisme.fr

- **MONTCEAU-LÉS-MINES**
Tél. 03 85 69 00 00
creusotmontceau tourisme.com
- **PARAY-LE-MONIAL**
Tél. 03 85 81 10 92
tourisme-paraylemonial.fr
- **SAINT-GENGOUX-LE-NATIONAL**
Tél. 09 77 35 14 40 - aao-stgengoux.fr
- **SENNECEY-LE-GRAND**
Tél. 03 85 44 82 54 - ot-senneceylegrand.com
Bureau d'informations à Cormatin
- **TOURNUS**
Tél. 03 85 27 00 20
tournus-tourisme.com
Bureau d'informations à Fleurville
- **VERDUN-SUR-LE-DOUBS**
Tél. 03 85 91 87 52
tourisme-verdun-en-bourgogne.com



Accueil Vélo



UNE MARQUE AU SERVICE DES VÉLOTOURISTES

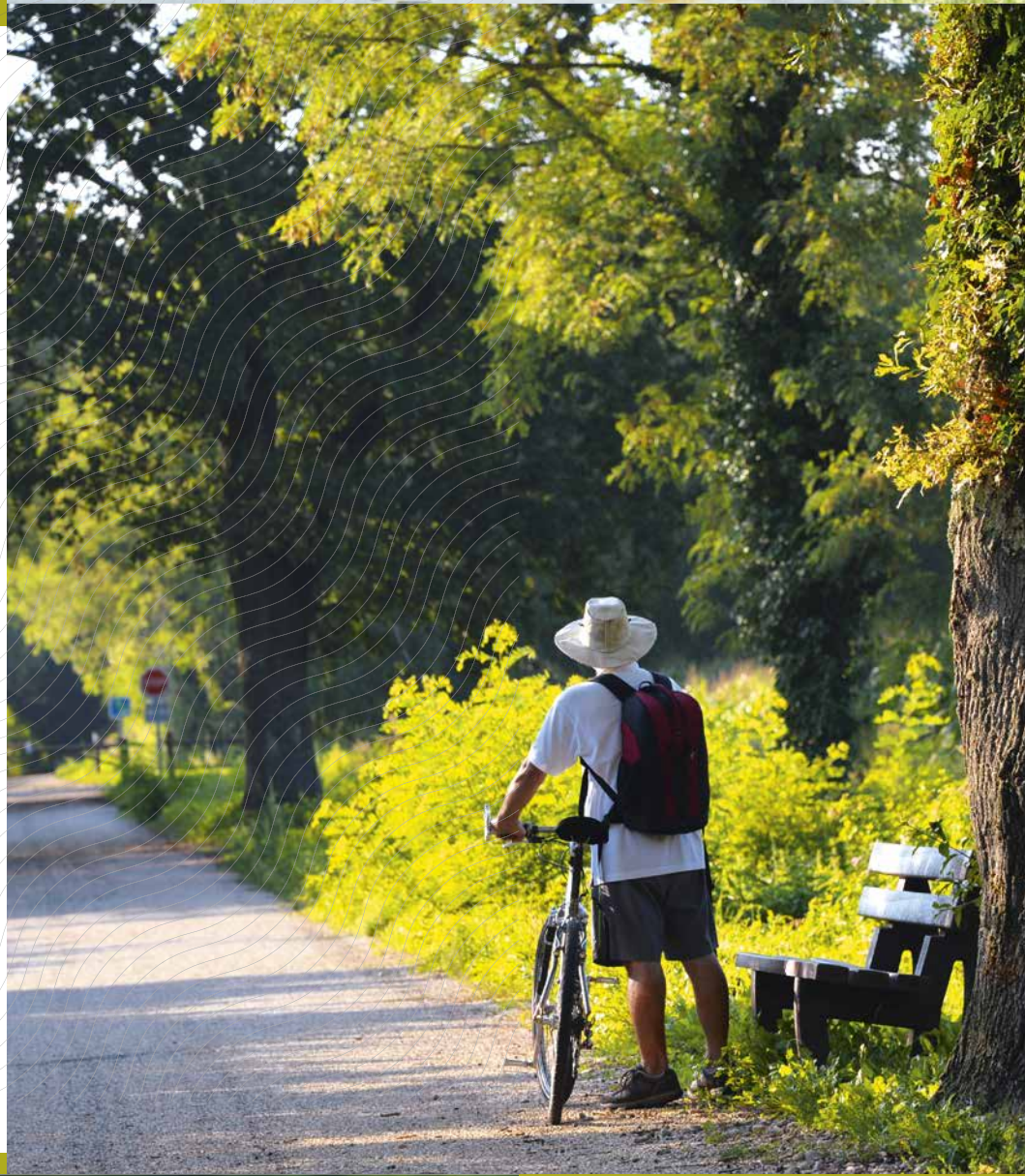
Accueil Vélo est une Marque nationale qui garantit aux cyclistes un accueil de qualité et des services adaptés à leur pratique, le long des itinéraires cyclables de France. Ce référentiel se décline auprès des hébergeurs, des restaurateurs, des offices de tourisme, des lieux de visite et de loisirs, et des loueurs et réparateurs de vélos.

QUELLES GARANTIES ?

- Se trouver à moins de 5 km d'un itinéraire cyclable.
- Proposer des équipements adaptés : abri à vélos sécurisé, kit de réparation...
- Bénéficier d'un accueil attentionné : informations et conseils utiles (circuits, météo, ...).
- Disposer de services adaptés aux cyclistes : transfert de bagages, lavage et séchage du linge, location de vélos et accessoires, lavage des vélos, recharge des vélos à assistance électrique...

Les prestataires partenaires de la Marque sont repérables par le logo Accueil Vélo. Retrouvez tous les prestataires labellisés en Saône-et-Loire sur le site :

destination-saone-et-loire.fr



HÉBERGEMENTS ET RESTAURANTS LABELLISÉS ACCUEIL VÉLO

- **GÎTE « LES RIVES DE SAÔNE » (B8)**
Alleray-sur-Saône - 06 09 33 02 01
pittdej-chalon.com
- **CAMPING DE LA PORTE D'ARROUX*** (B5)**
Autun - 03 85 52 10 82 - aquadis-loisirs.com
- **HÔTEL LA TOURELLE DU BEFFROI** (D2)**
Bourbon-Lancy - 03 85 89 39 20 - hotellatourelle.fr

- **LE GRAND HÔTEL*** (D2)**
Bourbon-Lancy - 03 85 89 08 87
grand-hotel-thermal.fr
- **CHAMBRES D'HÔTES DU CHÂTEAU DE COUCHES (B6)**
Couches - 03 85 45 57 99
chateaudecouches.com

- **GÎTES ET ROULOTTE « UN PETIT COIN DE PARADIS » (GÎTES DE FRANCE 2 ÉPIS) (B5)**
Cury - 06 84 37 44 13
sites.google.com/site/coureaultseverine
- **VILLAGE TOUE DU DOMAINE DES DEMOISELLES (HÉBERGEMENTS INSOLITES) (E4)**
Digoin / Chassenard - 03 85 53 76 60
village-toue.fr

- **CHAMBRES ET TABLE D'HÔTES « DAVENAY » (GÎTES DE FRANCE 3 ÉPIS) (C7)**
Buxy - 03 85 92 01 29 - davenay.free.fr
- **CHAMBRES D'HÔTES « LA BILLEBAUDE » (GÎTES DE FRANCE 4 ÉPIS) (C7)**
Buxy - 03 85 92 05 33
la.billebaude.pagesperso-orange.fr

- **HÔTEL RESTAURANT DE LA COLOMBIÈRE (C8)**
Chalon-sur-Saône - 03 85 48 07 31
hoteldelacolombiere.com

- **CHAMBRES D'HÔTES « COUETTE ET TARTINE » (C8)**
Chalon-sur-Saône - 07 83 04 06 92
couettetartine.com

- **HÔTEL RESTAURANT LE CAMPANILE (C8)**
Chalon-sur-Saône - 03 85 41 23 24
campanile.com

- **P'TIT DÉJ HÔTEL CHALON-SUR-SAÔNE (C8)**
Champforgeuil - 03 85 46 10 08
pittdej-chalon.com

- **GÎTE ET MAISON D'HÔTES « LA MAISON CHAUDENAY » (B7)**
Chaudenay - 03 85 87 35 98
maisonchaudenay.com

- **HOSTELLERIE LE POTIN GOURMAND*** (E7)**
Cluny - 03 85 59 02 06 - potingourmand.com

- **CHAMBRES D'HÔTES DU CHÂTEAU DE COUCHES (B6)**
Couches - 03 85 45 57 99
chateaudecouches.com

- **GÎTES ET ROULOTTE « UN PETIT COIN DE PARADIS » (GÎTES DE FRANCE 2 ÉPIS) (B5)**
Cury - 06 84 37 44 13
sites.google.com/site/coureaultseverine

- **VILLAGE TOUE DU DOMAINE DES DEMOISELLES (HÉBERGEMENTS INSOLITES) (E4)**
Digoin / Chassenard - 03 85 53 76 60
village-toue.fr

- **HÔTEL-RESTAURANT LE DRACY (C7)**
Dracy-le-Fort - 03 85 87 81 81 - ledracy.com

- **GÎTE « LES BUISSONNETS » (GÎTES DE FRANCE 3 ÉPIS) (C7)**
Fontaines - 06 17 43 04 76
gites-de-france.com

- **HÔTEL RESTAURANT RANCH « LE GUE DES BATIERS »*** (C7)**
Fontaines - 03 85 45 47 40
leguedesbatiers.fr

- **ACCUEIL LOISIRS CAMPING MARE DE ROY (B8)**
Gergy - 03 85 91 75 45
marederoy.fr

- **AUBERGE DE LA CHALOIRE (A4)**
La Petite-Verrière - 03 85 54 14 10
www.auberge-de-la-chaloire.com

- **GÎTE « À LA ROCHE BLEUE EN VAL LAMARTINIER » (ÉCOLABEL EUROPÉEN) (F7)**
La Roche-Vineuse - 03 85 39 00 95
alarochebleue.fr

- **GÎTES « AU BON VIVRE » (GÎTES DE FRANCE 2 ÉPIS) (C8)**
Lux - 06 13 43 90 41 - gite-au-bon-vivre.com

- **YOURTE, CHAMBRES ET TABLE D'HÔTES « TERRE AMOUREUSE » (ACCUEIL PAYSAN) (G4)**
Mailly - 03 85 24 89 11 - terreamoureuse.fr

- **GÎTE MARIE-CLAUDE BOUILLIN (ACCUEIL PAYSAN) (D7)**
Malay - 03 85 50 11 65
bouillin-a-malay.pagesperso-orange.fr

- **CHAMBRES ET TABLE D'HÔTES « FENÊTRE SUR LOIRE » (ACCUEIL PAYSAN) (G4)**
Melay - 03 85 84 16 70 - fenetre-sur-loire.com

- **CHAMBRES ET TABLE D'HÔTES « LA LIBECHE » (GÎTES DE FRANCE 3 ÉPIS) (C7)**
Mellecay - 03 85 98 99 99 - la-libeche.fr

- **LES MAISONS DE CHAMIREY (C7)**
Mercury - 06 19 24 61 53
lesmaisonsdechamirey.com

- **CHAMBRE D'HÔTES « LES VIGNES DERRIÈRES » (ACCUEIL PAYSAN) (D7)**
Saint-Bol - 03 85 44 02 03 - lesvignesderriere.fr

- **GÎTE, CAMPING À LA FERME, CHAMBRES ET TABLE D'HÔTES « LE DOMAINE DE MORLAY » (ACCUEIL PAYSAN) (D7)**
Saint-Ythaire - 06 27 99 59 62 - morlay.fr

- **CHAMBRES D'HÔTES DOMAINE DE L'ARFENTIÈRE (GÎTES DE FRANCE 3 ÉPIS) (E8)**
Uchizy - 03 85 40 50 46 - gites71.com

- **CHAMBRES D'HÔTES « LE GOUAR » (GÎTES DE FRANCE 3 ÉPIS) (E4)**
Voiesvres - 03 85 26 89 75 - gites-de-france.com

Qu'est-ce que...



...UNE VOIE VERTE ?

C'est une piste multi-usages en site propre ouverte à toutes les circulations non motorisées. Accessible au plus grand nombre, elle doit être sans grande exigence physique particulière, et sécurisée en conséquence. Les Voies Vertes se développent généralement sur les emprises des voies de chemin de fer désaffectées, les berges des voies d'eau, les pistes forestières, les chemins ruraux ou les parcs urbains.

...UNE VÉLOROUTE ?

C'est un itinéraire cyclable de moyenne ou longue distance, continu et jalonné (sans interruption, y compris dans les villes). Une Véloroute emprunte tous types de voies (des itinéraires partagés avec des véhicules motorisés et des itinéraires en site propre comme les Voies Vertes).

...LE TOUR DE BOURGOGNE À VÉLO ?

C'est une boucle de 800 km. Découpé en cinq itinéraires majeurs, Le Tour de la Bourgogne à vélo est constitué de Voies Vertes et de Véloroutes situées le plus souvent le long des canaux sur les chemins de halage, sur d'anciennes voies ferrées ou encore à travers les vignobles et la campagne. En savoir plus : la-bourgogne-a-velo.com

...L'EUROVÉLO 6 ?

Également appelée la route des fleuves, l'EuroVélo 6 est une Véloroute à l'échelle européenne, reliant en continu l'Atlantique à la Mer Noire sur 4 448 km. Elle traverse 10 pays et longe les plus grands fleuves européens (la Loire, le Rhin et le Danube). En savoir plus : eurovelo6-france.com

...LA VÉLOROUTE V50 ?

Cet itinéraire relie la ville de Apach au Luxembourg à Lyon, sur environ 700 km, en suivant la vallée de la Moselle, le Canal des Vosges et la vallée de la Saône. Ce parcours de 106 km en Saône-et-Loire longe les chemins de halage de la Voie Bleue le long de la Saône. En savoir plus : af3v.org

LA GRANDE TRAVERSÉE DU MASSIF CENTRAL À VTT

C'est un itinéraire de 1 360 km reliant Avallon au Cap d'Agde. Un parcours d'exception pour un voyage à VTT en pleine nature. 172 km traversent la Saône-et-Loire de Cussy-en-Morvan à Bourbon-Lancy.

Laissez-vous transporter... en Saône-et-Loire

POUR VENIR EN SAÔNE-ET-LOIRE

Le réseau TGV permet des accès rapides et fréquents vers plusieurs villes de Saône-et-Loire :

- **LE CREUSOT / MONTCEAU / MONTCHANIN**
→ PARIS : 1h20 // → MARSEILLE : 2h25
- **MÂCON / LOCHÉ**
→ PARIS : 1h35 // → GENEVE : 2h
- **MÂCON-VILLE → MARSEILLE** (TGV MÉDITERRANÉE) : 2h10
- **CHALON-SUR-SAÔNE-VILLE → PARIS** : 3h
→ MARSEILLE (TGV MÉDITERRANÉE) : 2h40

À NOTER !

Certains TGV disposent d'un espace vélo. La réservation est obligatoire (10€). Renseignements : velo.sncf.com

VOYAGEZ AVEC VOTRE VÉLO EN SAÔNE-ET-LOIRE

Pas besoin de réserver : presque tous les TER de la région Bourgogne accueillent gratuitement votre vélo... dans la limite des places disponibles. Renseignements : ter.sncf.com/bourgogne

PRÉPAREZ VOS DÉPLACEMENTS EN SAÔNE-ET-LOIRE

Combinez train, bus de ville, covoiturage... Pour vous aider dans vos déplacements, consultez MOBIGO, le site d'information sur les transports régionaux : mobigo-bourgogne.com (FR/GB) Tél. : 03 80 11 29 29.

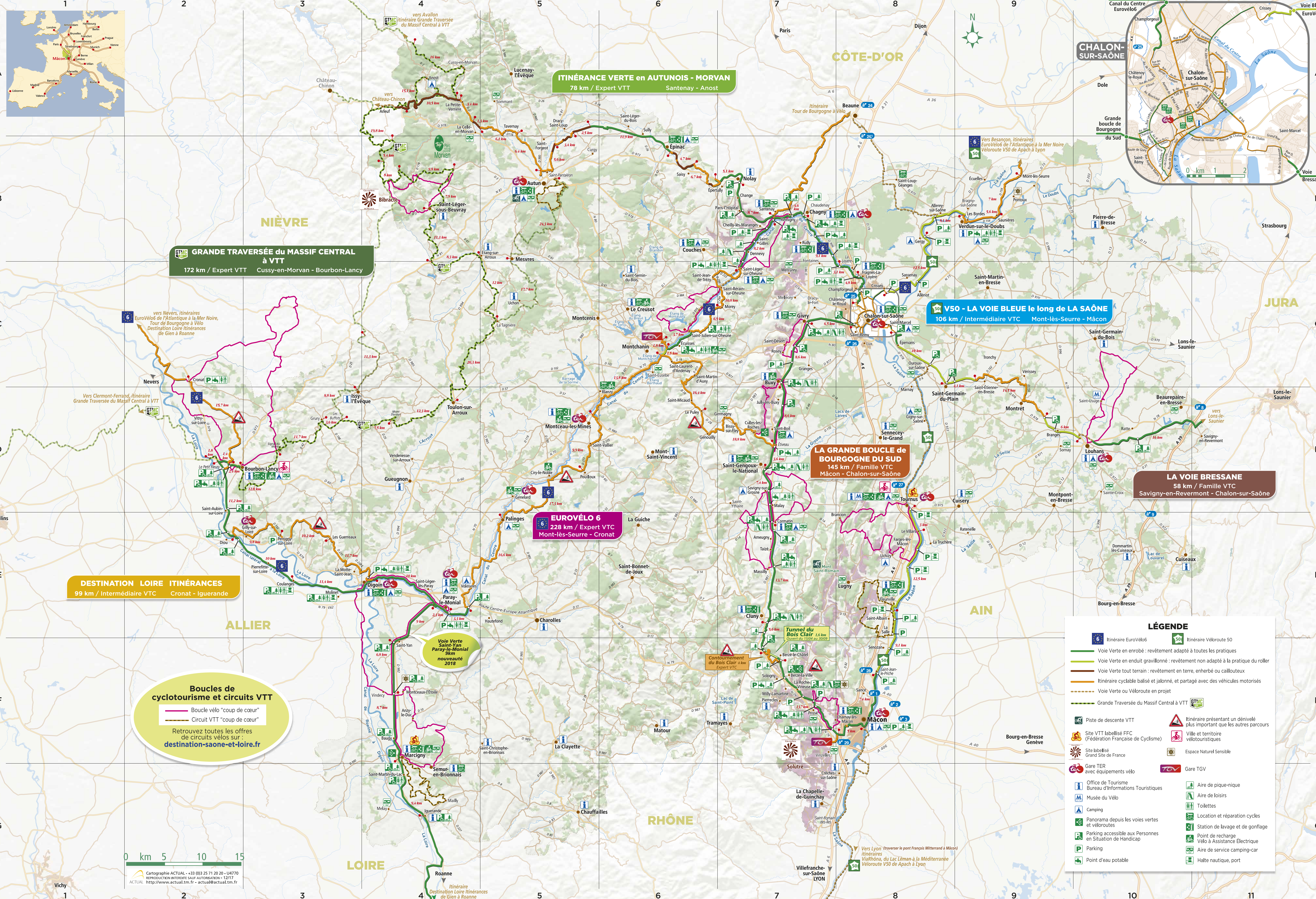
À NOTER !

La Ligne Buscéphale n°7 « Chalon-Mâcon » vous offre la possibilité d'embarquer votre vélo à bord, dans la limite des places disponibles, et de rejoindre toute l'année la Voie Verte. À partir des gares de Mâcon-Loché, Mâcon-Ville et Chalon-Ville, vous pouvez ainsi effectuer un parcours sur la distance que vous souhaitez, sans être obligé de faire un aller-retour. Réservation souhaitée, la veille au plus tard, pour le transport des vélos : mobigo-bourgogne.com Tél. : 03 80 11 29 29.

ALLÉGEZ VOS RANDONNÉES

« Le porte bagage » est un service d'assistance aux randonneurs à pied ou à vélo qui propose le transport de vos bagages d'étape en étape le long des Voies Vertes de Saône-et-Loire, sur le chemin de Saint-Jacques-de-Compostelle ou encore sur le chemin d'Assise entre Beaune, Le Creusot/Montchanin et Mâcon. Tarif établi en fonction de la distance. Renseignements : 06 76 44 48 50 vanessalevet@gmail.com leportebagage@gmail.com





Boucles de cyclotourisme et circuits VTT

— Boucle vélo "coup de cœur"
— Circuit VTT "coup de cœur"

Retrouvez toutes les offres de circuits vélos sur : destination-saone-et-loire.fr

LÉGENDE

- Itinéraire EuroVélo6
- Itinéraire Véloroute 50
- Voie Verte en enrobé : revêtement adapté à toutes les pratiques
- Voie Verte en enduit gravillonné : revêtement non adapté à la pratique du roller
- Voie Verte tout terrain : revêtement en terre, enherbé ou caillouteux
- Itinéraire cyclable balisé et jalonné, et partagé avec des véhicules motorisés
- Voie Verte ou Véloroute en projet
- Grande Traversée du Massif Central à VTT
- Piste de descente VTT
- Site VTT labellisé FFC (Fédération Française de Cyclisme)
- Site labellisé Grand Site de France
- Gare TER avec équipements vélo
- Office de Tourisme
- Bureau d'Informations Touristiques
- Musée du Vélo
- Camping
- Panorama depuis les voies vertes et véloroutes
- Parking accessible aux Personnes en Situation de Handicap
- Parking
- Point d'eau potable
- Itinéraire présentant un dénivelé plus important que les autres parcours
- Ville et territoire vélotouristiques
- Espace Naturel Sensible
- Gare TGV
- Aire de pique-nique
- Aire de loisirs
- Toilettes
- Location et réparation cycles
- Station de lavage et de gonflage
- Point de recharge Vélo à Assistance Electrique
- Aire de service camping-car
- Halte nautique, port