

Leucorynne à gros thorax



Habitat

Trou d'eau permanent dans les tourbières

Alimentation

petits insectes, larves, petits têtards,

Reproduction

ponde des œufs dans des eaux peu profondes au mois de mai

Risque de disparition : poisson, végétation trop importante, assèchement d'été

Crapaud sonneur à ventre jaune



Habitat

Bois humide avec mares, ornières, ou flaques de mai à juillet avec peu de végétaux et d'animaux

Alimentation

insecte, vers, mollusque

Reproduction

ponde des œufs en mai, 5 jours de développement, 34 jours pour sortir de l'eau

Risque de disparition

Rainette



3 à 6 cm

Habitat

bois marécageux avec arbustes buissonnants
hiver dans des tas de pierres ou de matière organique

Alimentation

petits animaux (insectes, larves, araignées...)

Reproduction.

Ponde des œufs dans les eaux claires et pures

Risque de disparition

Disparition de son milieu, pollution

Triton



Habitat

eaux calmes (flaque, étang, ruisseau...). Bois humide, pierriers

Alimentation

petits insectes, petits crustacés, œufs de poissons ou de grenouilles, zooplancton

Reproduction

ponde des œufs dans l'eau

Risque de disparition

Disparition de son milieu, pollution

Brochet



Habitat

eau permanente avec zone inondable (étang, rivière)

Alimentation : poisson, petits animaux aquatiques

Reproduction : ponte des œufs sur prairie inondée en février mars

Risque de disparition : assèchement de l'étang ou de la rivière, absence d'herbe au fond. Pêche, pollution

Grenouille Agile



Habitat

Bois humide avec petite mare ou ruisseau temporaire (mars à juillet)

Alimentation
petits insectes araignées

Reproduction
ponte dans une petite mare ou ruisseau au printemps

Risque de disparition,
disparition de son habitat, pollution

Salamandre



Habitat

Bois humide, cavités humides

Alimentation

Cloportes, limaces, insectes, vers

Reproduction

Ponte dans une mare permanente

Risque de disparition

disparition de l'habitat, pollution, voiture...

Couleuvre à collier



Habitat

Bois humide, mare, rivière calme

Alimentation

Petits animaux (grenouille, poisson, souris...)

Reproduction

Ponte des œufs dans des tas de matière organique (vieilles souches)

Risque de disparition



Drosera (plante carnivore)

Animation aux Oignons avec Marc Borrel et une animatrice du CENRA (conservatoire des espaces naturels de Rhône Alpes).

25 avril 2016

CORRECTION

Nous avons recherché les différents types de points d'eau nécessaires à la présence d'espèces menacées. Complète le tableau avec les noms correspondants

| | |
|--|--------------------------------|
| Grande mare, eau profonde. En eau toute l'année. Arbres, arbustes, partie ensoleillée. | Libellule (Leucorynne), |
| Eau peu profonde, fond sans végétation. En eau l'hiver et début du printemps. | Droséra, Lycopode |
| Flaque, ornière, peu ou pas de végétation, pas d'autres espèces animales présentes En eau 2 à 3 mois fin de printemps début d'été | Crapaud sonneur à ventre jaune |
| Grande mare, eau plus ou moins profonde. Bois humide avec tas de bois mort et de feuilles à côté. En eau de février à juillet. | Grenouille agile, Triton |
| Grande mare, plus ou moins profonde. Arbres, arbustes, partie ensoleillée. En eau d'avril à juillet août. | Rainette arboricole |

Remarques

L'assèchement temporaire, la surface et la profondeur réduite, l'eau pauvre en éléments minéraux, limitent le nombre d'espèces et donc les risques de concurrence et de prédation en particulier des espèces très consommatrices comme les poissons et les grenouilles vertes.

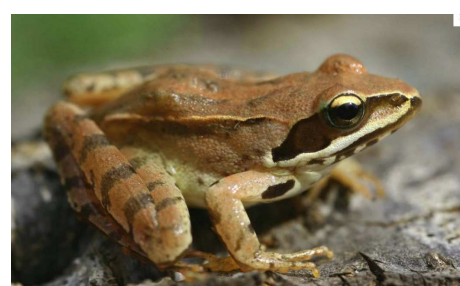
D'autres espèces peuvent coloniser la grande mare des libellules. Il y a risque de prédation des œufs et des petits têtards.



Libellule (Leucorynne)



Droséra



Grenouille agile



Crapaud sonneur à ventre jaune



Rainette arboricole



Triton

Quels travaux pourraient être menés sur le site des Oignons pour que la Droséra revienne ?

L'étrépage de points d'eau et bordures : enlever 10 cm de la surface du sol pour l'appauvrir, le mettre à nu.

Animation aux Oignons avec Marc Borrel et une animatrice du CENRA (conservatoire des espaces naturels de Rhône Alpes).

Nous avons recherché les différents types de points d'eau nécessaires à la présence d'espèces menacées. Complète le tableau avec les noms correspondants.

| | |
|--|-------|
| Grande mare, eau profonde. En eau toute l'année. Arbres, arbustes, partie ensoleillée. | |
| Eau peu profonde, fond sans végétation. En eau l'hiver et début du printemps. | |
| Flaque, ornière, peu ou pas de végétation, pas d'autres espèces animales présentes En eau 2 à 3 mois fin de printemps début d'été | |
| Grande mare, eau plus ou moins profonde. Bois humide avec tas de bois mort et de feuilles à côté. En eau de février à juillet. | |
| Grande mare, plus ou moins profonde. Arbres, arbustes, partie ensoleillée. En eau d'avril à juillet août. | |

Remarques

L'assèchement temporaire, la surface et la profondeur réduite, l'eau pauvre en éléments minéraux, limitent le nombre d'espèces et donc les risques de **concurrence** et de **prédation** en particulier des espèces très consommatrices comme les poissons et les grenouilles vertes.

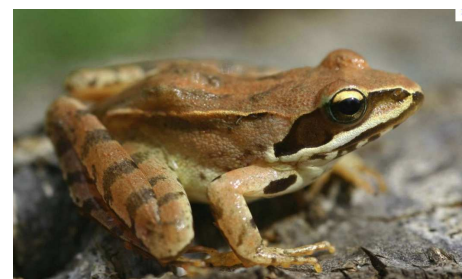
D'autres espèces peuvent coloniser la grande mare des libellules. Il y a risque de prédation des œufs et des petits têtards.



Libellule (Leucorynne)



Droséra



Grenouille agile



Crapaud sonneur à ventre jaune



Rainette arboricole



Triton

Quels travaux pourraient être menés sur le site des Oignons pour que la Droséra revienne ?

.....

.....

.....